

# XAAR 501 GS8

Xaar 501 GS8

出众的印刷质量

工业可靠性

可灵活、轻松地集成

## 利用Xaar 501 GS8 获得竞争优势

利用 Xaar 501 GS8打印头可以在宽幅图形印刷方面达到更高的性能水平。无论是印刷大尺寸的户外横幅还是室内的销售点材料，这款优质打印头均可实现出众的印刷质量、卓越的可靠性和量产正常运行时间。

使用Xaar 501 GS8可轻松实现在透明或彩色基材上印刷或添加清漆等增值效果。使用脉冲模式的 TF Technology真正内循环技术即可印刷高密度或高色度墨水，如白色墨水。

Xaar 501 GS8 独特的 PrecisionPlus 架构是基于Xaar卓越的Hybrid Side Shooter架构构建，后者经市场领先的Xaar 1003打印头验证了其优越之处。PrecisionPlus这种全新的架构可优化致动器性能，实现体积大小更加一致的单一墨滴构成，以及喷头打印幅宽内更加稳定的喷墨量稳定性和一致性，从而达到出众的打印质量，并最终呈现绝美图形。

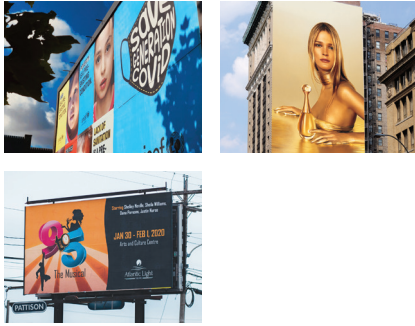
通过 Xaar 501 GS8实现的均匀稳定色调和清晰的文字将会更受印刷服务提供商的青睐。该款喷头便利的拼接调节方式使得OEM可以轻松地实现出色的整体打印幅宽。另外，融合诸多创新功能的Xaar 501 GS8，可确保无故障集成、快速上市并缩短检修时间。

Xaar 设计的 Xaar 501 GS8旨在确保客户在印刷性能方面保持领先优势。Xaar是工业喷墨技术开发和制造的行业先锋，拥有将近25年的技术沉淀和经验。公司总部位于英国，并在美国、中国和印度设有办事处。如今，Xaar在英国总部先进的生产设施已跻身世界最创新的生产线之列。

# Xaar 501 GS8

可兼容墨水  
Xaar 积极与一系列墨水制造商展开合作，以开发适合其打印头的高质量墨水解决方案

Xaar 501 GS8可兼容一系列油性和紫外线固化墨水。



## 出众的印刷质量

Xaar 501 GS8 和革命性的 PrecisionPlus架构可为文字和图形印刷提供流畅的色调、渐变和卓越边缘清晰度。

- 经过完善的致动器有助于让墨滴形成尤为一致，进而呈现均匀的色彩行迹宽度范围内的密度
- 结合 PrecisionPlus架构，500个独立光刻喷嘴可达到前所未有的墨滴落点精确度，从而获得卓越的印刷质量
- Xaar 501 GS8能够在二态模式下印刷，最小墨滴尺寸为 8 pL，或最多可再增加 4 个灰度级，以通过高有效分辨率提高生产力。

## 工业可靠性

Xaar 501 GS8打印头旨在达到有助于延长生产正常运行时间的工业可靠性和耐用性，尤其是在恶劣的环境中

- 作为选择，经过市场考验的 TF Technology可循环利用墨水，以保持喷嘴无有害颗粒和气泡，且可防止在使用高色度墨水时出现沉淀。这样可从根本上改善可靠性，即使是在最为苛刻的生产环境下
- 内部温度管理和工业设计有助于打印头兼容各种环境温度中的一系列液体粘度。这样可确保全年保持高可靠性
- 坚固的金属机体和嵌入式喷嘴板可防止介质破碎或其他机械冲击对打印头造成的高昂损坏

## 灵活和轻松的集成

Xaar 501 GS8 提供一系列灵活的供墨选项和轻松的打印头集成方式，以确保实现最广泛的用途、快速的生产和最低限度的检修时间。内部架构有助于轻松快速填充打印头和自动喷嘴并自我修复，从而提高生产力并减少墨水浪费。

- 灵活的打印头架构有助于提供各种墨水供应选项，可供 OEM选择符合其应用的最佳解决方案。Xaar 501 GS8可采用真空控制式供墨系统，或 Xaar TF Technology真正内循环技术，包括脉冲模式或高流动模式
- Xaar 501 GS8完全兼容宽幅扫描打印机中最常用的真空控制式供墨系统，因此可以与现有的墨水系统轻松集成
- 高流动模式的 TF Technology真正内循环技术和 PrecisionPlus架构可以确保在墨滴喷射时，墨水直接高速流经喷嘴后端。这意味着液体中存在的任何气泡和有害颗粒都会被带走。这样可从根本上改善可靠性，即使是在最为苛刻的工业环境下
- 脉冲模式下的 TF Technology真正内循环技术可让墨水以再循环方式直接流经喷嘴后端，但仅可在打印头不喷射墨水时。这样有助于在最大限度降低复杂度和成本的情况下执行墨水再循环。脉冲模式下的 TF Technology可在使用白色墨水等高色度墨水时改善可靠性，延长维护周期并减少沉淀
- Xaar 501 GS8拥有简单准确的安装系统，仅需几步调整，即可将多个打印头镶嵌在一起，实现快速安装
- 行业标准墨水配件、集成式过滤模块和简单的注墨有助于轻松、清洁和稳固地连接至墨水系统。

物理属性	Xaar 501 GS80 <sup>†</sup>	Xaar 501 GS80R	Xaar 501 GS8U <sup>†</sup>	Xaar 501 GS8UR
主动式喷嘴	500	500	500	500
打印幅宽	70.5 mm	70.5 mm	70.5 mm	70.5 mm
行数	1	1	1	1
喷嘴节距	141.1 µm	141.1 µm	141.1 µm	141.1 µm
喷嘴密度 (每英寸喷嘴数)	180 npi	180 npi	180 npi	180 npi
喷嘴防护装置	WFG	WFG	WFG	WFG
打印头重量 (干燥)	208 g	205 g	208 g	205 g
墨水类型	油性	油性	紫外线	紫外线
液滴体积*	8-40 pL	8-40 pL	8-40 pL	8-40 pL
TF Technology 模式	无, 脉冲	高流动	无, 脉冲	高流动
灰度级数量*	6	6	6	6
最大DPD 时的典型喷射频率*	8 kHz	8 kHz	8 kHz	8 kHz
尺寸 (宽x深x高)	104x17x113 mm	104x17x100 mm	104x17x113 mm	104x17x100 mm

\*取决于所使用的墨水和系统集成 †包括过滤模块



总部/欧洲  
+44 1223 423 663  
info@xaar.com

亚洲  
+86 755 23309293  
info@xaar.com

美国  
+1 972 606 2520  
americas@xaar.com

www.xaar.com